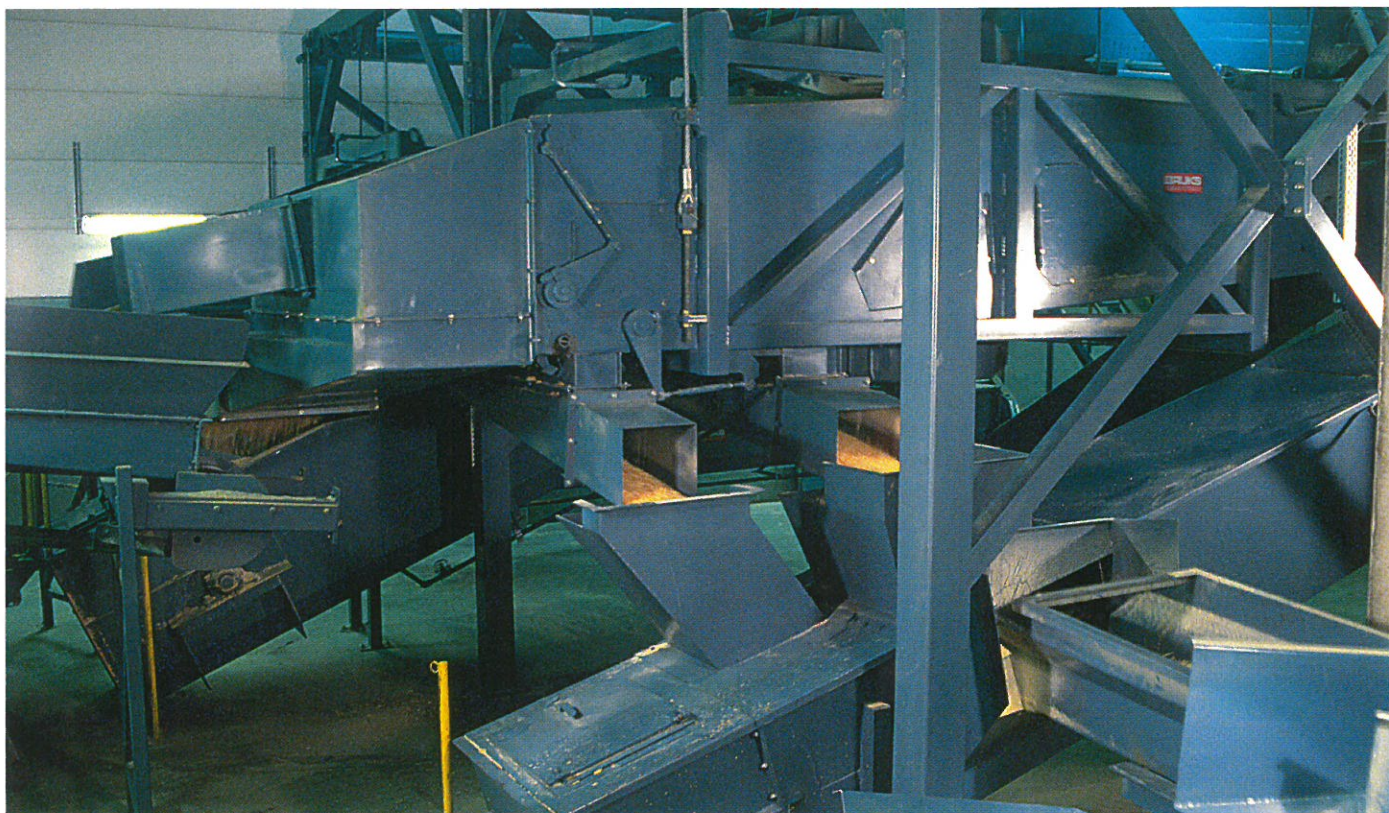


Criba (Harnero) de Astillas de Oscilación Libre Bruks

BRUKS
WOOD INDUSTRY MACHINERY



Los eficientes clasificadores de astillas se presentan en varios tamaños y separan hasta cuatro fracciones. Pantallas de criba intercambiables con aberturas decrecientes aseguran el rendimiento económico óptimo del subproducto.

Diseño

La caja del clasificador está suspendida por cables de acero y contiene dos o tres pantallas de criba para obtener tamaños de fracciones decrecientes y el máximo efecto de clasificación. La pantalla superior tiene placas de criba perforadas, mientras que las otras pantallas tienen habitualmente telas metálicas empotradas y tensadas. Las telas metálicas proporcionan resultados superiores para los finos y astilla muy pequeña.

Todas las pantallas de criba son intercambiables y pueden tener numerosas perforaciones diferentes. Las perforaciones se adaptarán a los requisitos de clasificación individuales para garantizar el máximo rendimiento económico del subproducto. Los clasificadores tienen una gran resistencia de manera que son menos sensibles a las grandes cargas.

Óptimo efecto de clasificación

El movimiento intensivo del clasificador con gran amplitud y altas rpm es generado por un contrapeso giratorio accionado por motor. Las fuerzas dinámicas horizontales son compensadas por completo por el peso de la caja del clasificador. Esto elimina la necesidad de un cimiento pesado especial.

Modo de funcionamiento

Las astillas llegan a una canaleta de entrada que disminuye la velocidad del flujo de material y lo extiende por todo el ancho del clasificador. Las fracciones clasificadas son descargadas mediante canaletas situadas debajo o en el extremo del clasificador.

El efecto de 3 niveles de Bruks

Algunos clasificadores pueden estar provistos de 3 pantallas para separar 4 fracciones. La adición de una pantalla de criba intermedia tiene como resultado una distribución más uniforme del material y reduce la carga en la pantalla inferior, lo cual aumenta la eficacia de separación.

El clasificador BS-7B/4 tiene un mecanismo ingenioso para facilitar la variación

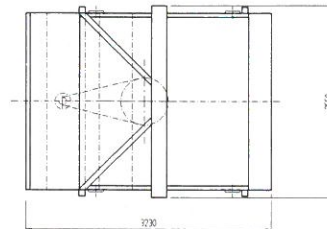
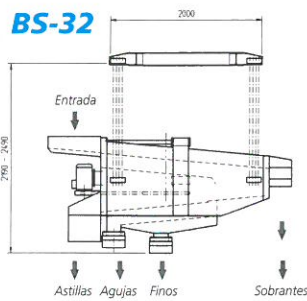
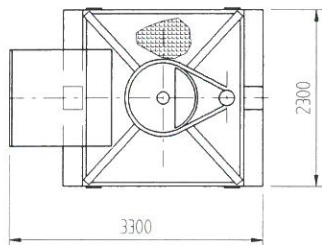
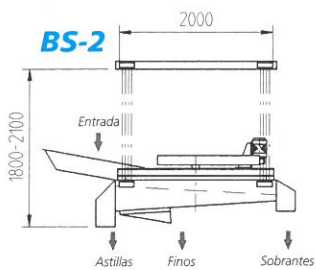
del flujo de astilla muy pequeña a las astillas aceptadas. Las astilla muy pequeña también pueden descargarse como una fracción separada.

Accesorios

Los cables de suspensión estándar con chapas de montaje de cables superiores pueden complementarse con un bastidor de suspensión o un soporte de clasificador fabricado a la medida de sus necesidades. Puede acoplarse un monitor de rotación.

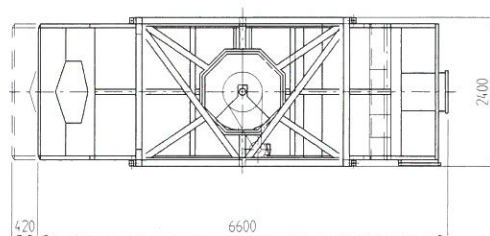
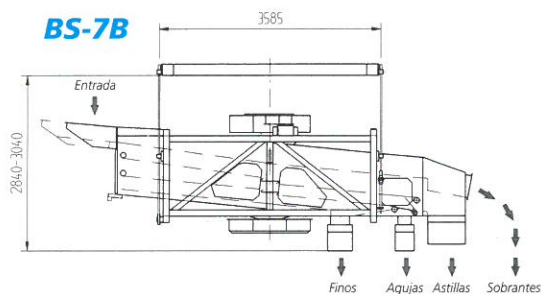
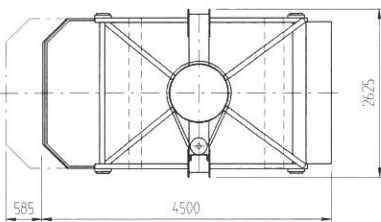
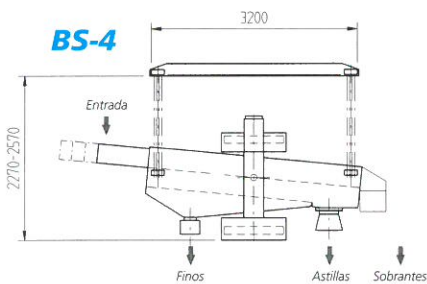
El efecto clasificador de tamaños

La segunda parte de cada pantalla de criba está menos inclinada que la primera parte, de manera que la velocidad de transporte sea primero alta y, a continuación, algo más baja. Este diseño permite la combinación de una gran capacidad de clasificación con una gran precisión de clasificación. Para obtener una clasificación preliminar eficaz y la separación de la mayor parte de los finos de las astillas, es deseable una gran velocidad de transporte y una capa fina de material. Después, el proceso de clasificación deberá ser más sosegado para asegurar una separación precisa de las fracciones.



Datos técnicos

Tipo de clasificador	BS-2	BS-32/3	BS-32-4	BS-4	BS-7B/4	BS-7B/4
Capacidad media, m ³ /h	30	60	60	200	50	250
Capacidad máxima momentánea, m ³ /h	60	100	100	120	300	300
Area de clasificación de astillas, pantalla superior, m ²	3,8	5	5	7,6	11	11
Area de clasificación de agujas, pantalla intermedia, m ²	--	-	3,1	-	-	11
Area de clasificación de finos, pantalla inferior, m ²	1,7	3,1	2,4	6,4	13	13
Potencia nominal, kW	2,2	4,0	4	5,5	7,5	7,5
Peso neto, Kg	1000	1600	1800	3200	4000	4500



BRUKS

WOOD INDUSTRY MACHINERY

Bruks AB

Aptdo. de Correos 46
SE-82010 Arbrå
Suecia

Tfno: +46(0)278-642500
Fax: +46(0)278-642520
E-mail: info@bruks.com
Web: www.bruks.com

Las ilustraciones anteriores no muestran necesariamente el diseño exacto de los productos en ningún momento dado. Los productos han de utilizarse de conformidad con la práctica común y todas las normas de seguridad aplicables. Las especificaciones de los productos y equipos presentados aquí pueden ser modificadas sin previo aviso.